

SMART мотори

*Програмирање на
S&SO RS100 io*

Програмиране на S&SO RS100 iо



Препоръчително е използването на твърди връзки и стопери при производството на крайният продукт.

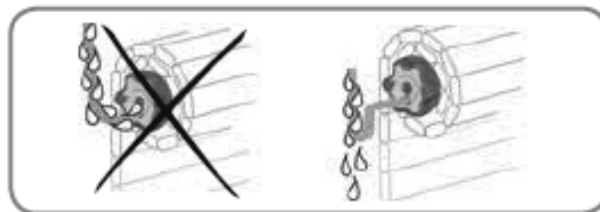


Програмиране на S&SO RS100 io

Този мотор S&SO-RS100 io трябва да бъде инсталиран от специалист по моторизация и автоматизация за дома, в съответствие с инструкциите на Somfy и приложимите разпоредби в страната на инсталирането.

Оставете кабела за захранване на мотора достъпен: той трябва да може лесно да бъде сменен при необходимост.

Винаги правете ухо на захранващия кабел, за да предотвратите попадането на вода в тялото на мотора!



S&SO-RS100 io мотора е от Категория II и няма нужда от заземяващ проводник.

Използването на уреда за настройка е препоръчително!

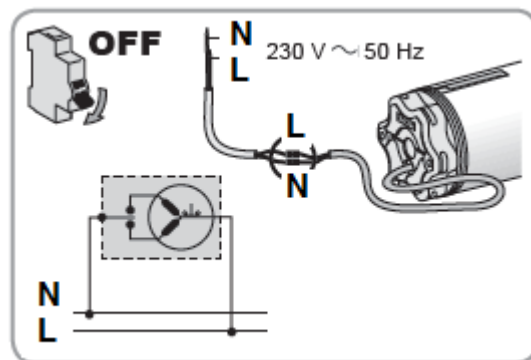
Програмиране на S&SO RS100 io

Окабеляване

Изключете захранващото напрежение.

- Свържете мотора към уреда за настройка според информацията дадена в таблицата по-долу.

		Цвят на проводника	230V / 50Hz
N		Син	Нула
L		Кафяв	Фаза





Програмиране на S&SO RS100 io

Настройката с помощта на io-homecontrol локалното управление на Somfy.

Посоката на въртене на мотора се настройва автоматично при първите няколко цикъла.

При първите няколко движения, команди Нагоре/Надолу могат да са обърнати (те се настройват автоматично без допълнителна настройка, при максимум 2 пълни цикъла, от спиране до спиране). За ролетна щора по-малка от 0.5 кв.м (0.6 м x 0.7 м), виж глава Въпроси в S&SO-RS100 io?



Програмиране на S&SO RS100 io

Подайте захранващото напрежение към мотора.

Препрограмиране на io-homecontrol® дистанционно управление.

Натиснете едновременно бутони Нагоре и Надолу на дистанционното управление.
Ролетната щора прави движение нагоре и надолу.

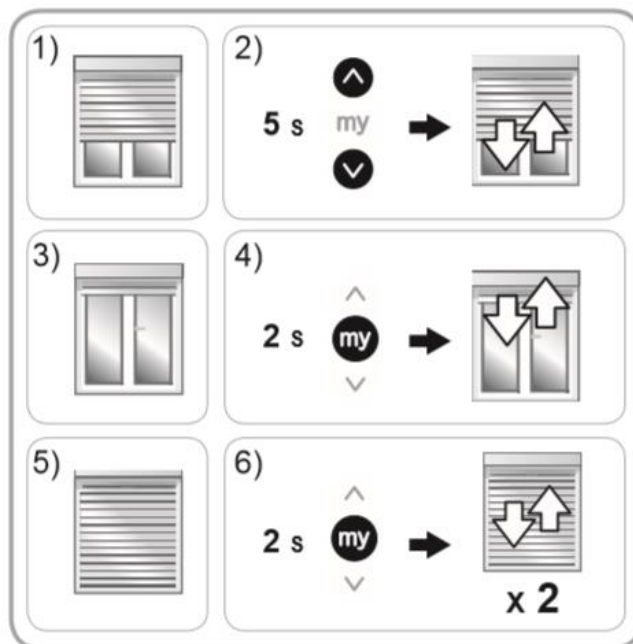


Мотора е в режим на програмиране в следващите 10 минути.

Програмиране на S&SO RS100 io

Настройка на крайните граници на ролетната щора.

Позиционирайте ролетната щора в междинно положение.



Процедурата за промяна на настройките на крайните граници е идентична с процедурата за първоначална настройка.

Програмиране на S&SO RS100 io



Програмиране на индивидуално io-homecontrol® дистанционно управление.

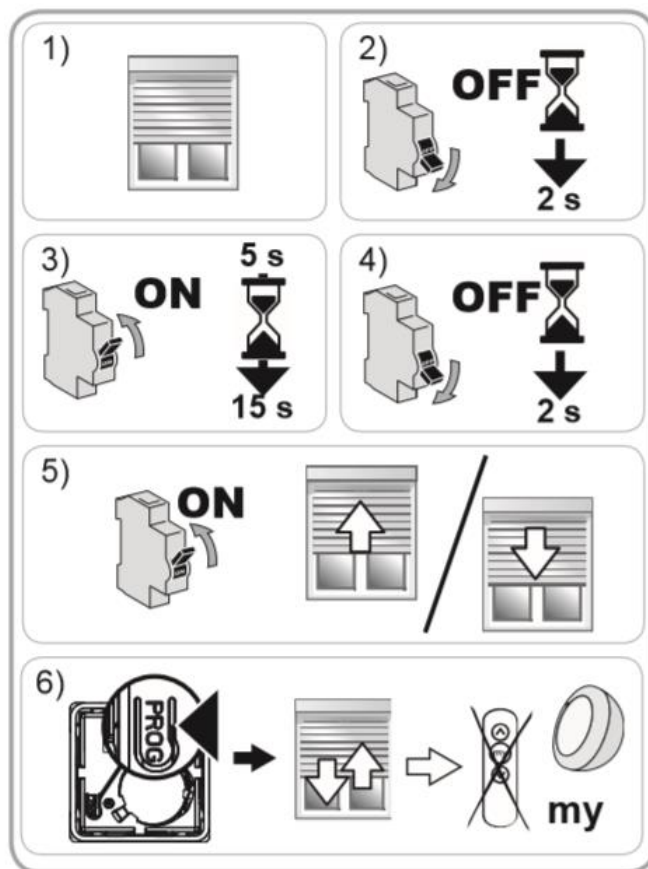


Програмиране на S&SO RS100 io

Допълнителни настройки



Замяна на изгубено или повредено Somfy io-homecontrol® дистанционно управление.



Програмиране на S&SO RS100 io



Допълнителни настройки

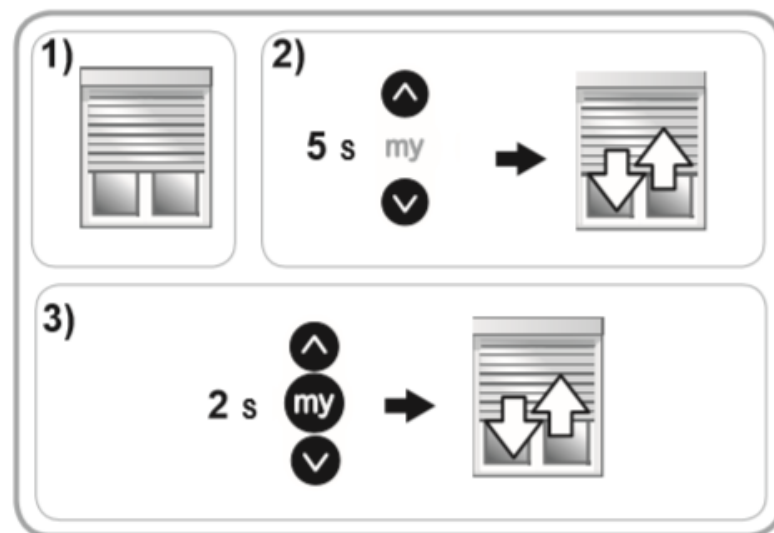
Изтриване на настройката на крайните граници:
върщане към автоматичния режим по подразбиране

1. Позиционирайте ролетната щора в междинно положение.
2. Натиснете и задръжте едновременно бутони Нагоре и Надолу на дистанционното управление за около 5 сек., докато ролетната щора направи движение нагоре и надолу.
3. Натиснете и задръжте едновременно бутони Нагоре, ту и Надолу на дистанционното управление за около 2 сек., докато ролетната щора направи движение нагоре и надолу.

Настройката на крайните граници е изтрита.

Дистанционните управления, сензорите и междинната позиция се запазват.

- Преминете през процедурата за настройка (вижте раздел Настройка).



Програмиране на S&SO RS100 io

Допълнителни настройки



Възстановяване на фабричните настройки

С индивидуалното Somfy io-homecontrol® дистанционно управление

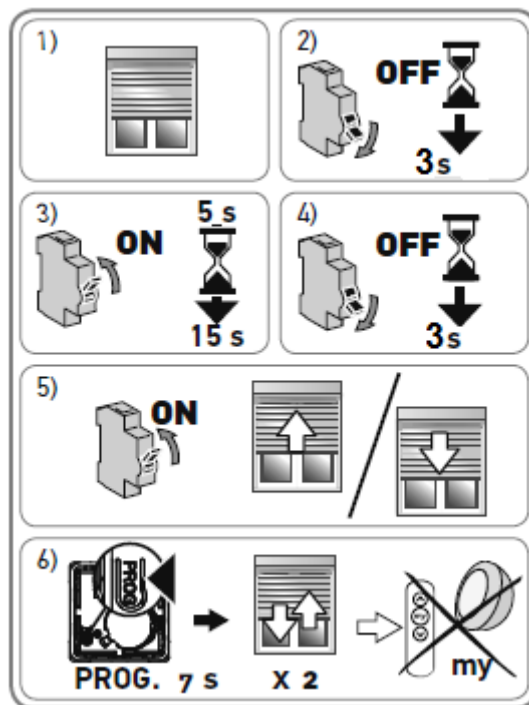
Тази процедура изтрива всички програмирани дистанционни управления, всички сензори, настройката на крайните граници и рестартира любимата позиция (ту) на мотора.

- 1) Позиционирайте ролетната щора в междинно положение.
- 2) Прекъснете захранващото напрежение за 3 секунди.
- 3) Включете захранващото напрежение за от 5 до 15 секунди.
- 4) Прекъснете захранващото напрежение за 3 секунди.
- 5) Включете захранващото напрежение отново: ролетната щора ще направи движение нагоре или надолу за няколко секунди.
- 6) Натиснете бутон PROG на гърба на индивидуалното Somfy io-homecontrol® Дистанционно управление за **≈ 7 секунди**, докато ролетната щора направи две движения нагоре и надолу:
 - Мотора е рестартиран и е във фабричните си настройки.
 - Преминете през процедурата за настройка (вижте раздел Настройка).

Програмиране на S&SO RS100 io



Допълнителни настройки



Програмиране на S&SO RS100 io

УПРАВЛЕНИЯ

Не всички io управления са съвместими с управлението на скоростта!



Smoove RS100 io



NINA io



Connexoon



TaHoma

Благодаря Ви за вниманието !